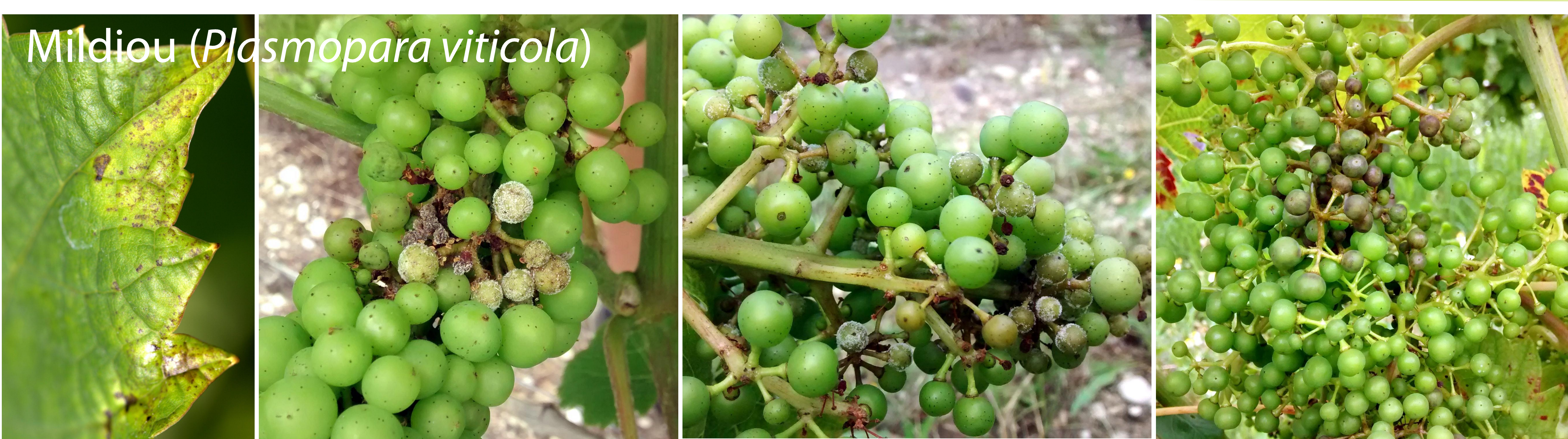


Des symptômes que nous sommes peu habitués à reconnaître apparaissent sur les parcelles de cépages résistants. Cette fiche synthétise les symptômes caractéristiques de l'anthracnose, du mildiou et du black rot sur les grappes de cépages résistants.



► Sur feuilles, petites taches de quelques millimètres le plus souvent le long des nervures, avec parfois déformation du limbe. Nécrose des tissus, la feuille présente un aspect criblé. ► Attaque précoce des inflorescences possible avec dessèchement. ► Sur baies taches circulaires, concaves, brun-noir s'éclaircissant au centre. Dites « en œil d'oiseau ».



► Sur feuilles taches nécrotiques généralement peu étendues. ► Sur baie plusieurs types de symptômes selon cépages et niveaux de résistance. ► Sporulations blanches caractéristiques plus ou moins importantes et localisées. ► Colorations grises, noirâtres, pas de sporulation.



► Sur feuilles taches circulaires pouvant atteindre un centimètre, gris-brun puis brun avec un liseré noir, pycnides bien visibles. ► Début d'attaque sur baie brun clair puis s'étend de façon concentrique. ► Dessèchement de la baie, momification, couleur noire caractéristique. ► Baies parsemées de pycnides. ► Symptômes peuvent se répandre pour détruire une grande partie de la récolte.